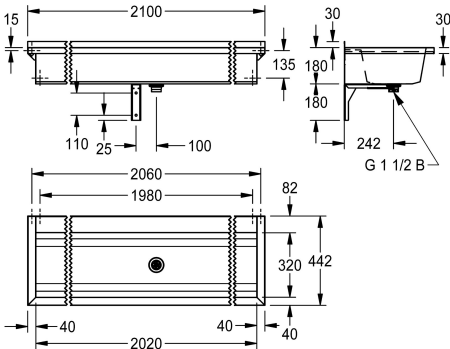
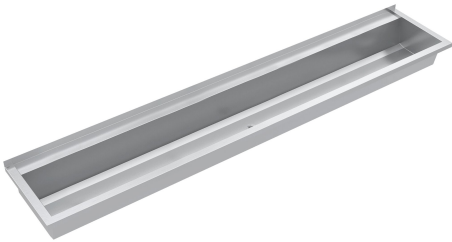


KWC PLANOX
Waschrinne

Modell-Linie: PLANOX | PL21T
Waschtische & Waschrinnen | Waschrinnen



KWC-Nr.
2030043784
Länge 600 mm
2030043785
Länge 800 mm
2030052439
Länge 1000 mm
2030043786
Länge 1200 mm
2030046737
Länge 1400 mm
2030043787
Länge 1600 mm
2030043788
Länge 1800 mm
2030046739
Länge 2100 mm
2030043789
Länge 2400 mm
2030043790
Länge 3000 mm

Gesamtbreite
600 mm
800 mm
1,000 mm
1,200 mm
1,400 mm
1,600 mm
1,800 mm
2,100 mm
2,400 mm
3,000 mm

PLANOX fugenlos verschweißte Waschrinne für Wandmontage, Chromnickelstahl, Oberfläche seidenmatt, Materialstärke Waschrinne 0,8 mm / Seitenpaneele 1,2 mm, Seitenpaneele mit integrierten Wandkonsolen, abgesenkte Armaturenbank 80 mm, ohne Armaturenbohrung, ohne Überlauf, 40 mm Wandzarge, Ablauf

mittig, Siebventil G 1 1/2 B, inklusive Befestigungsmaterial. Ab einer Länge von 1800 mm ist eine zusätzliche Konsole im Lieferumfang enthalten. Sonderlängen auf Anfrage möglich.

Abmessungen 2100 x 210 x 442 mm (B x H x T)

Technische Daten
Spritzschutzhöhe
Becken: Höhe
Becken: Tiefe
Becken: Breite
Material
Materialtyp
Anzahl der Abläufe
Gesamttiefe
Gesamthöhe
Gesamtbreite
Rückwand

30 mm
180 mm
320 mm
2,020 mm
Edelstahl
1.4301 Chromnickelstahl V2A
1
442 mm
210 mm
2,100 mm
optional

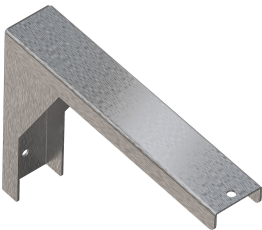


KWC PLANOX
Waschrinne

Modell-Linie: PLANOX | PL21T
Waschtische & Waschrinnen | Waschrinnen

Oberflächenbehandlung	seidenmatt
Armaturenbank	ja
Armaturenbankposition	hinten
Art der Montage	Wandmontage
Typ der Ablaufgarnitur	Siebventil
Position Ablauf	mittig
Ausladung Ablauf	182 mm
Ablaufgarnitur inklusive	ja

Optionales Zubehör



PLANOX Rückwand
2030054630
PL21SB

PLANOX Konsole
2030043812
PL18SU